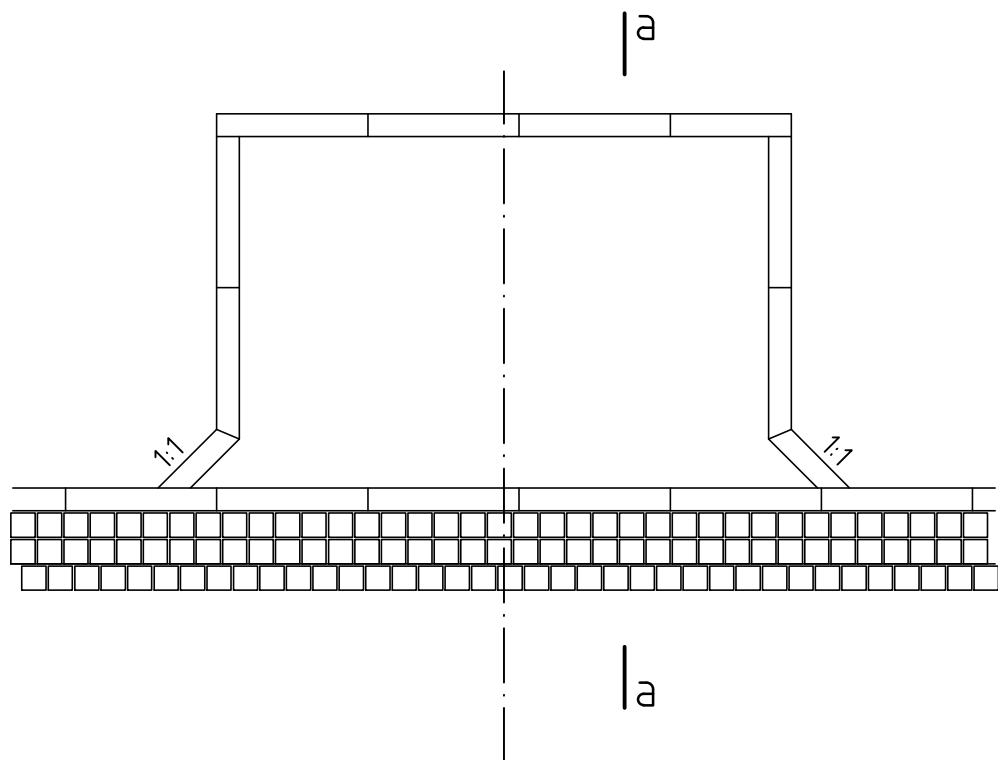
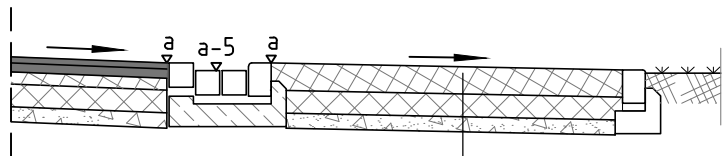


Szczegół zjazdu



przekrój a-a



legenda:

- 12

Nawierzchnia z kłińca 20/31,5 odm. I, klasy I, wg PN-B/11112, stabilizowanego mechanicznie wg PN-S-06102:1997 do Wnoś=120% o grub. 18 cm. zaklinowana kłińcem 4/20 oraz miatem kamiennym 0,075/4
- 4

Dolna warstwa podbudowy z kruszywa łamanego 0/63 odm. I, klasy I, wg PN-B/11112, stabilizowanego mechanicznie wg PN-S-06102:1997 do Wnoś=80% o grub. 15 cm.
- 5

Warstwa odsączająca z piasku wg PN-B-11113:1996 zagęszczona do Is=1,00 o grub. 10 cm.

- 12

18cm.
- 4

15cm.
- 5

10cm.
- H_k=43cm.

NADZÓR BUDOWLANY, KOSZTORYSOWANIE, inż Turcza Tadeusz 49 -300 Brzeg, ul. Słowiańska 2/6, tel. 604 959 978			
Projekt zagospodarowania terenu			
TEMAT: PROJEKT WYKONAWCZY			
OBIEKT: Budowa drogi dojazdowej do gruntów rolnych w Wojnowiczkach na dz. nr 35/3, 159, 160, 161, 162, 165/2, 173 i 322 obręb 0073- Wojnowiczki			
ADRES: Wojnowiczki			
INWESTOR: Gmina Grodków 49-200 Grodków, ul. Warszawska 29			
TREŚĆ RYSUNKU: skala 1 : 50 Przekrój konstrukcyjny			
PROJEKTANT: inż. T. Turcza upr. bud. nr ewid. WZDP 10/741/16/66			
SPRAWDZAJĄCY: mgr inż. T. Jaśkiewicz upr. bud. nr ewid. OPL/0810/PWOD/12			
BRANŻA: drogi	NR UMOWY:	DATA: 09. 2015 r.	NR RYS: ZD. 3.6